

# Powiatowy Urząd Pracy w Sępólnie Krajeńskim



ul. T. Kościuszki 11, 89-400 Sępólno Krajeńskim  
tel. 52 388 13 50, fax 52 388 53 67  
e-mail: tose@praca.gov.pl  
www.pup.sepolno.pl  
www.bip.pup.sepolno.pl

Głównym celem Powiatowego Urzędu Pracy jest pomoc osobom bezrobotnym i poszukującym pracy poprzez dostępne instrumenty rynku pracy, m.in.: szkolenia, staże, prace interwencyjne, roboty publiczne. Działania te mają na celu przygotowanie młodych ludzi do podjęcia zatrudnienia lub powrót osób bezrobotnych na rynek pracy. Pośrednicy Pracy oraz Doradcy Zawodowi określają Indywidualny Plan Działania dla osób bezrobotnych w celu najbardziej efektywnego wykorzystania środków Funduszu Pracy i Europejskiego Funduszu Społecznego.

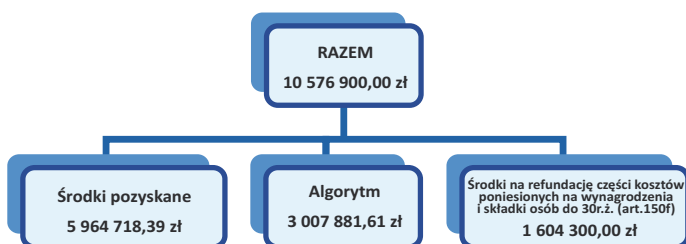
## POŚREDNICTWO PRACY

- Kontakty z pracodawcami - **2 234**;
- Oferty pracy - **2 234** (w tym staże, prace społeczno-użyteczne);
- Giełdy pracy - **127** (wezvano 1 596 os., uczestniczyło 1245 os., tj. 78%);
- Podjęcia pracy - **3 017**.

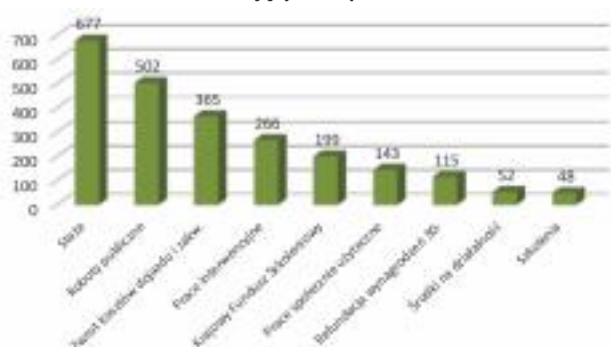
## PORADNICTWO ZAWODOWE

- Porady indywidualne - **464** dla **441** osób;
- Grupowe porady zawodowe - **8** spotkań warsztatowych dla **69** osób;
- Indywidualne informacje zawodowe - **312**;
- Szkolenia z zakresu umiejętności poszukiwania pracy - **1** dla **8** osób;
- Liczba założonych Indywidualnych Planów Działania - **3 393**;
- Liczba ustalonych profili pomocy - **4 353**.

Środki Funduszu Pracy na aktywizację osób bezrobotnych przyznawane są corocznie w oparciu o kryteria określone przez ministra właściwego do spraw pracy (tzw. algorytm). Urząd Pracy podejmuje ponadto działania mające na celu pozyskanie dodatkowych środków na aktywizację osób bezrobotnych. Dzięki udziałowi w konkursach ogłaszanych przez Ministerstwo Rodziny, Pracy i Polityki Społecznej oraz Wojewódzki Urząd Pracy w Toruniu pozyskiwane są dodatkowo środki z Funduszu Pracy lub Europejskiego Funduszu Społecznego, które służą wsparciu osób bezrobotnych. W 2016 r. pozyskano 5 964 718,39 zł dodatkowych środków, co umożliwiło aktywizację łącznie 2 433 osób.



Liczba osób objętych wsparciem w 2016 r.

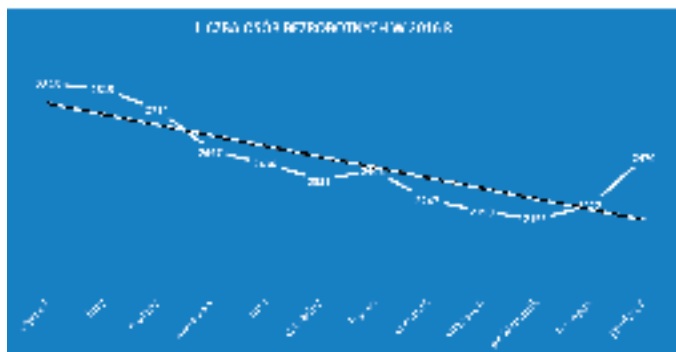


## Główne programy rynku pracy realizowane w 2016 roku

- > Program na rzecz aktywizacji zawodowej osób bezrobotnych do 30 r. ż. „Praca dla Młodych” - **1 604 300,00**
- > EFS-POWER - **1 460 030,39**
- > EFS-RPO - **1 070 588,00**
- > Program aktywizacji bezrobotnych powyżej 50 r. ż. - **919 300,00**
- > Program aktywizacji zawodowej bezrobotnych będących w szczególnej sytuacji na rynku pracy - **880 700,00**
- > Program realizacji robót publicznych w regionie wysokiego bezrobocia - **614 000,00**
- > Program regionalny - **453 500,00**



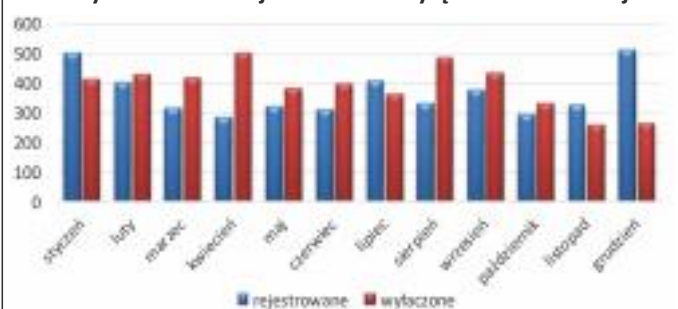
Na początku 2016 roku stopa bezrobocia w powiecie sępoleńskim wyniosła 19,7%. Na koniec roku było to już tylko 17,5%, czyli zanotowano spadek o ponad 2 punkty procentowe. Najniższą stopę bezrobocia w powiecie odnotowano w październiku i było to 15,6%. Jest to najniższy wynik od kilkunastu lat.



Dzięki poprawie sytuacji na lokalnym rynku pracy, w roku 2016 odnotowano spadek liczby bezrobotnych. Na koniec roku w ewidencji znajdowało się 2470 osób bezrobotnych. W porównaniu do początku roku liczba ta spadła o 376 osób. Do zasiłku uprawnionych było 241 osób, tj. 10% ogółu zarejestrowanych. Najniższa liczba osób bezrobotnych w październiku wyniosła 2155 osób.

W ciągu roku Powiatowy Urząd Pracy zarejestrował 4 401 osób, które uzyskały status osoby bezrobotnej. W ciągu miesiąca było to średnio 366 osób, czyli około 17 osób dziennie. Największy napływ osób bezrobotnych przypada zawsze na początku i na koniec roku. W tym roku było to 502 osób zarejestrowanych w styczniu i 515 osób w grudniu.

## Osoby bezrobotne rejestrowane i wyłączone z ewidencji



Z ewidencji Powiatowego Urzędu Pracy w Sępólnie Krajeńskim wyrejestrowano łącznie 4 691 bezrobotnych. Głównymi przyczynami wyłączenia bezrobotnych z ewidencji było m.in.:

- podjęcie pracy 3 017 os. (64,3%),
- niepotwierdzenie gotowości do pracy 512 os. (10,9%),
- podjęcie stażu zawodowego 487 os. (10,3%),
- dobrowolna rezygnacja ze statusu bezrobotnego 225 os. (4,8%).

## Targi Pracy i Edukacji



10 lutego 2016 roku Starostwo Powiatowe w Sępólnie Krajeńskiej we współpracy z gminą Sępólno Krajeńskie oraz Wojewódzkim i Powiatowym Urzędem Pracy zorganizowało I Targi Pracy i Edukacji pod hasłem: „Twoja przyszłość w twoim regionie”. Targi skierowane były w szczególności do osób poszukujących pracy jak i uczniów szkół gimnazjalnych i ponadgimnazjalnych wahających się z wyborem szkoły na dalszym etapie kształcenia. Na targach zaprezentowało się ponad 50 wystawców, w tym: zakłady pracy, instytucje, szkoły średnie i wyższe z całego regionu. Oprócz firm i szkół powiatu sępoleńskiego pojawili się przedstawiciele przedsiębiorstw z Bydgoszczy, Chojnic czy Człuchowa.

Targi cieszyły się sporym zainteresowaniem mieszkańców. Wielu wystawców zaprezentowało własne produkty i wykorzystywane metody produkcji. Dodatkową atrakcją była możliwość skorzystania z darmowych usług fryzjera, kosmetyczki i fotografa.

Szukającym pracy targi umożliwiły uzyskanie najbardziej aktualnych informacji o firmach, ich planach zawiązanych



z zatrudnieniem oraz dostępnych na rynku ofertach pracy, a także o możliwościach odbycia staży, praktyk i praktycznej nauki zawodu.

Natomiast pracodawcy mieli możliwość wstępnych rozmów z kandydatami, zaprezentowania swojej firmy wśród zwiedzających oraz nawiązania cennych kontaktów.

