



**Powiatowy Urząd Pracy
w Lublinie**

***OSOBY
NIEPEŁNOSPRAWNE
BEZROBOTNE ORAZ
POSZUKUJĄCE PRACY
NIEPOZOSTAJĄCE
W ZATRUDNIENIU***

Stan na koniec II półrocza 2024 r.

MINISTERSTWO RODZINY I POLITYKI SPOŁECZNEJ
PEŁNOMOCNIK RZĄDU DO SPRAW OSÓB NIEPEŁNOSPRAWNYCH
ul. Nowogrodzka 1/3/5, 00-513 Warszawa

Powiatowy Urząd Pracy w Lublinie Numer identyfikacyjny REGON 431214322	MRiPS-07 Sprawozdanie o osobach niepełnosprawnych bezrobotnych i poszukujących pracy niepozostających w zatrudnieniu w 2 półroczu 2024r. Termin przekazania: zgodnie z PBSSP 2024
Obowiązek przekazywania danych statystycznych wynika z art. 30 ust. 1 pkt 3 ustawy z dnia 29 czerwca 1995 r. o statystyce publicznej (t.j. Dz. U. z 2023 r. poz. 773) oraz projektu rozporządzenia Rady Ministrów w sprawie programu badań statystycznych statystyki publicznej na rok 2024.	

Gmina: 999999

Miejscowość: 9999999

Powiat: 9999

DZIAŁ 1. OSOBY WŁĄCZONE DO EWIDENCJI OSÓB NIEPEŁNOSPRAWNYCH W CIĄGU PÓŁROCZA SPRAWOZDAWCZEGO

Wyszczególnienie	Kod	Bezrobotni			Poszukujący pracy niepozostający w zatrudnieniu		
		razem	kobiety	ze znacznym lub umiarko- wanym stop- niem niepełno- sprawności	razem	kobiety	ze znacznym lub umiarko- wanym stop- niem niepełno- sprawności
Osoby włączone do ewidencji osób niepełnosprawnych	01	123	65	60	14	6	14
uwzględnieni w sprawozdaniu MRiPS-01	02	123	65	60	14	6	14
zarejestrowani po raz kolejny	03	104	54	48	12	6	12
w tym po raz kolejny jako osoba niepełnosprawna	04	55	32	26	10	5	10
długotrwale	05	31	13	12	0	0	0
poprzednio pracujący	06	108	57	50	13	6	13
z wiersza 06	07	63	38	29	3	1	3
do momentu zarejestrowania się	08	0	0	0	0	0	0
z wiersza 07 w zakładzie pracy chronionej	09	11	5	4	0	0	0
zwolnieni z przyczyn dotyczących zakładu pracy	10	114	63	55	10	5	10
zamieszkali na wsi	11	7	4	3	1	1	1
w tym posiadający gospodarstwo rolne	12	28	15	22	3	1	3
do 30 roku życia	13	17	10	13	0	0	0
w tym do 25 roku życia	14	48	17	18	3	1	3
powyżej 50 roku życia	15	71	47	37	10	3	10
z wykształceniem co najmniej średnim	16	2	2	2	1	0	1
po szkole specjalnej	17	27	11	13	1	1	1
bez kwalifikacji zawodowych	18	22	13	15	2	0	2
bez doświadczenia zawodowego	19	13	10	6	4	3	4
po stażu	20	1	0	0	0	0	0
po pracach interwencyjnych	21	0	0	0	0	0	0
po robotach publicznych	22	0	0	0	0	0	0
po odbyciu przygotowania zawodowego dorosłych	23	5	1	1	3	1	3
po szkoleniu	24	0	0	0	X	X	X
po pracach społecznie użytecznych	25	10	5	8	0	0	0
osoby w okresie do 12 miesięcy od dnia ukończenia nauki	26	9	4	7	0	0	0
z wykształceniem co najmniej średnim	27	0	0	0	0	0	0
po szkole specjalnej	28	1	0	1	0	0	0
po szkoleniu	29	3	2	3	0	0	0
po stażu	30	X	X	X	4	2	4
pobierający świadczenie rentowe z tytułu niezdolności do pracy (bez w. 31 i 32)	31	X	X	X	0	0	0
osoby, którym przyznano rentę szkoleniową pobierający rentę socjalną	32	X	X	X	4	2	4
posiadający co najmniej jedno dziecko do 6 roku życia	33	6	5	1	0	0	0
posiadający co najmniej jedno dziecko niepełnosprawne do 18 roku życia	34	0	0	0	0	0	0
po zakończeniu realizacji kontraktu socjalnego	35	0	0	0	0	0	0
prowadzący działalność gospodarczą	36	X	X	X	0	0	0

DZIAŁ 3. OSOBY BĘDĄCE W EWIDENCJI OSÓB NIEPEŁNOSPRAWNYCH W KOŃCU PÓLROCZA SPRAWOZDAWCZEGO, CZĘŚĆ 2

Wyszczególnienie		Niepełnosprawni bezrobotni ogółem	Z tego wg czasu pozostawania bez pracy w miesiącach						Niepełnosprawni poszukiujący pracy i niepozostający w zatrudnieniu ogółem	Z tego wg czasu pozostawania bez pracy w miesiącach						
			do 1	1-3	3-6	6-12	12-24	pow. 24		do 1	1-3	3-6	6-12	12-24	pow. 24	
			01	02	03	04	05	06		07	08	09	10	11	12	13
Ogółem		01	115	14	19	12	13	27	30	21	4	1	4	2	4	6
Miejsce zamieszkania	Miasta	02	7	1	2	1	2	1	0	5	2	1	0	0	1	1
	Wieś	03	108	13	17	11	11	26	30	16	2	0	4	2	3	5
Płeć	Mężczyźni	04	71	7	13	5	6	19	21	14	2	1	2	2	2	5
	Kobiety	05	44	7	6	7	7	8	9	7	2	0	2	0	2	1
Osoby bez kwalifikacji		O	06	35	2	7	4	5	8	9	4	0	0	1	2	0
		K	07	15	1	2	2	2	3	5	1	0	0	1	0	0
Wiek (z wiersza 01)	18-24	O	08	11	2	4	0	2	3	0	1	0	0	0	1	0
		K	09	6	1	1	0	2	2	0	0	0	0	0	0	0
	25-29	O	10	6	3	0	0	2	0	1	2	1	0	0	0	1
		K	11	2	1	0	0	0	0	1	1	1	0	0	0	0
	30-39	O	12	14	2	2	1	2	4	3	4	1	0	1	0	1
		K	13	7	2	0	0	2	1	2	1	0	0	0	0	1
	40-44	O	14	11	2	0	3	0	5	1	2	0	0	1	0	0
		K	15	4	1	0	2	0	1	0	1	0	0	1	0	0
	45-49	O	16	14	1	3	2	0	3	5	3	1	1	0	0	0
		K	17	9	1	2	2	0	2	2	1	1	0	0	0	0
	50-54	O	18	25	2	3	3	5	3	9	3	0	0	1	0	1
		K	19	10	1	1	2	2	1	3	1	0	0	0	0	1
	55-59	O	20	17	1	3	1	2	5	5	1	0	0	0	0	1
		K	21	6	0	2	1	1	1	1	1	0	0	0	0	1
60 i więcej lat	O	22	17	1	4	2	0	4	6	5	1	0	1	1	1	
	K	23	0	0	0	0	0	0	0	1	0	0	1	0	0	
Stopień niepełnosprawności	znaczny	24	0	0	0	0	0	0	0	2	0	0	1	0	0	
	umiarkowany	25	40	8	7	6	5	10	4	19	4	1	3	2	4	
	lekki	26	75	6	12	6	8	17	26	0	0	0	0	0	0	

Wyszczególnienie			Niepełno- sprawni bezro-bot ni ogółem	Z tego wg czasu pozostawania bez pracy w miesiącach						Niepełno- sprawni poszuku-jąc ... pracy i niepозo- stający ... zatrudnie- niu ogółem	Z tego wg czasu pozostawania bez pracy w miesiącach					
				do 1	1-3	3-6	6-12	12-24	pow. 24		do 1	1-3	3-6	6-12	12-24	pow. 24
				01	02	03	04	05	06		07	08	09	10	11	12
Przyczyna niepełno- sprawno- ści	Upośledzenie umysłowe	27	2	1	0	1	0	0	0	1	0	0	0	0	1	0
	Choroby psychiczne	28	15	2	3	1	2	5	2	7	1	0	2	2	0	2
	Zaburzenie głosu, mowy i choroby słuchu	29	7	1	0	0	0	1	5	1	0	0	0	0	0	1
	Całościowe zaburzenia rozwojowe	30	2	0	0	0	1	1	0	0	0	0	0	0	0	0
	Choroby narządu wzroku	31	8	1	0	0	1	4	2	0	0	0	0	0	0	0
	Upośledzenia narządu ruchu	32	40	5	6	4	4	8	13	8	1	1	1	0	2	3
	Epilepsja	33	5	0	1	0	2	1	1	0	0	0	0	0	0	0
	Choroby układu oddechowego i układu krążenia	34	10	1	3	1	2	2	1	1	1	0	0	0	0	0
	Choroby układu pokarmowego	35	1	0	0	0	0	0	1	0	0	0	0	0	0	0
	Choroby układu moczowo - płciowego	36	0	0	0	0	0	0	0	0	0	0	0	0	0	0
	Chorob. neurologiczne	37	14	0	3	3	1	4	3	2	1	0	0	0	1	0
	Inne	38	9	3	3	2	0	0	1	0	0	0	0	0	0	0
Nieustalony	39	2	0	0	0	0	1	1	1	0	0	1	0	0	0	
Staż pracy ogółem	do 1 roku	40	22	3	4	2	4	4	5	6	2	0	1	1	1	1
	1-5	41	34	5	5	6	3	8	7	4	1	0	1	0	1	1
	5-10	42	17	2	2	0	3	3	7	6	1	1	1	1	0	2
	10-20	43	23	2	5	2	2	6	6	3	0	0	1	0	1	1
	20-30	44	8	0	1	1	0	4	2	0	0	0	0	0	0	0
	30 lat lub więcej	45	0	0	0	0	0	0	0	1	0	0	0	0	0	1
bez stażu	46	11	2	2	1	1	2	3	1	0	0	0	0	1	0	

DZIAŁ 4. WOLNE MIEJSCA PRACY I AKTYWIZACJI ZAWODOWEJ DLA OSÓB NIEPEŁNOSPRAWNYCH
4.1. Wolne miejsca pracy i aktywizacji zawodowej dla osób niepełnosprawnych

Wyszczególnienie		Zgłoszone w półroczu sprawozdawczym				W końcu półrocza sprawozdawczego		
		razem	z rubr. 1 - dotyczące pracy			razem	w tym niewykorzystane dłużej niż 30 dni	
			subsydowanej	z sektora publicznego	sezonowej			
0		1	2	3	4	5	6	
Ogółem wolne miejsca pracy i miejsca aktywizacji zawodowej (w.02+w.03)		01	122	2	22	72	5	0
z wiersza 01	zatrudnienie lub inna praca zarobkowa	02	120	0	22	72	5	0
	miejsca aktywizacji zawodowej	03	2	2	0	X	0	0
	z wiersza 03	04	2	2	0	X	0	0
	staże	05	0	0	0	X	0	0
	przygotowanie zawodowe dorosłych	06	0	0	0	X	0	0
	prace społecznie użyteczne	07	0	0	0	0	0	0
dla osób w okresie do 12 miesięcy od dnia ukończenia nauki		07	0	0	0	0	0	0

4.2. Osoby niepełnosprawne objęte indywidualnym planem działania (IPD)

Wyszczególnienie			Osoby niepełnosprawne objęte indywidualnym planem działania			
			bezrobotni		poszukujący pracy	
0			razem	kobiety	razem	kobiety
			1	2	3	4
Przygotowano IPD		08	73	39	5	1
Przerwali realizację IPD		09	44	25	1	0
w tym z powodu podjęcia pracy		10	18	9	0	0
Zakończyli realizację IPD		11	100	44	6	3
Realizujący IPD		12	136	60	12	5

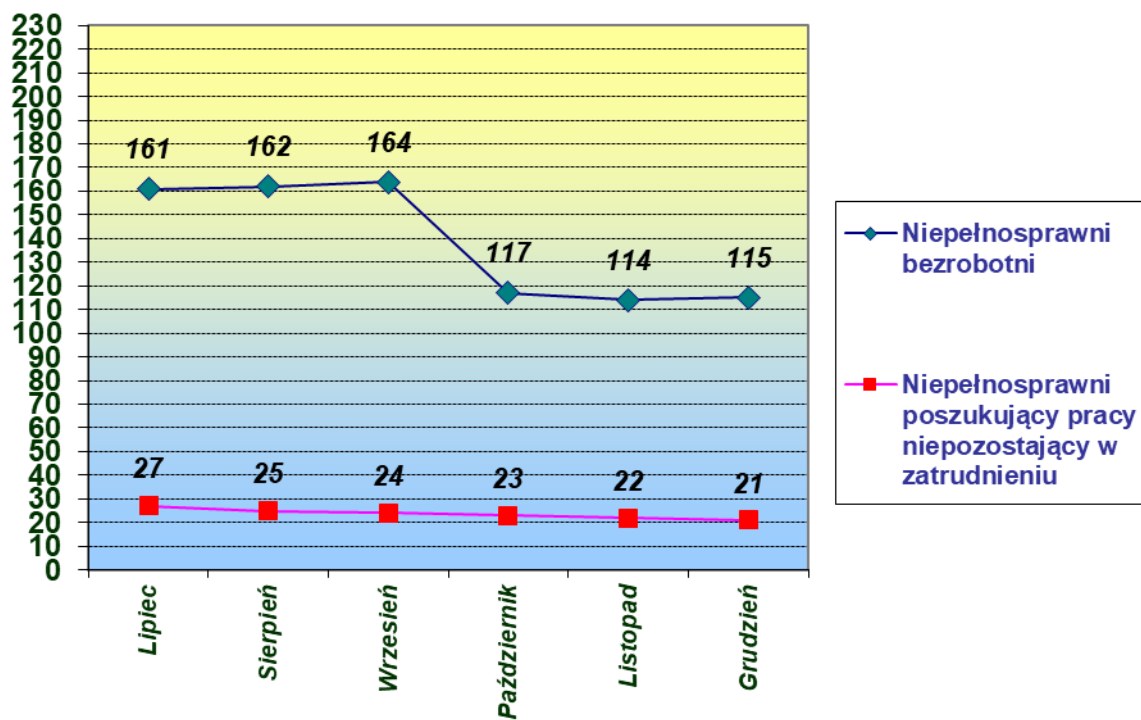
4.3 Aktywne formy przeciwdziałania bezrobociu dla niepełnosprawnych

Wyszczególnienie			Osoby niepełnosprawne razem		w tym kobiety	
			w końcu półrocza sprawozdawczego			
			1	2	3	4
Osoby niepełnosprawne bezrobotne	zatrudnione przy pracach interwencyjnych		13	2	1	
	zatrudnione przy robotach publicznych		14	0	0	
	odbywające szkolenie		15	0	0	
	odbywające staż		16	3	1	
	odbywające przygotowanie zawodowe dorosłych		17	0	0	
	odbywające prace społecznie użyteczne		18	0	0	
	zatrudnione w ramach świadczenia aktywizacyjnego		19	0	0	
	zatrudnione w ramach grantu na utworzenie stanowiska pracy zdalnej		20	0	0	
	zatrudnione w ramach refundacji składek na ubezpieczenie społeczne		21	0	0	
	zatrudnione w ramach dofinansowania wynagrodzenia za zatrudnienie skierowanego bezrobotnego powyżej 50 r.ż.		22	2	1	
Osoby niepełnosprawne poszukujące pracy	zatrudnione przy pracach interwencyjnych		23	0	0	
	zatrudnione przy robotach publicznych		24	0	0	
	odbywające szkolenie		25	0	0	
	odbywające staż		26	0	0	
	odbywające przygotowanie zawodowe dorosłych		27	0	0	

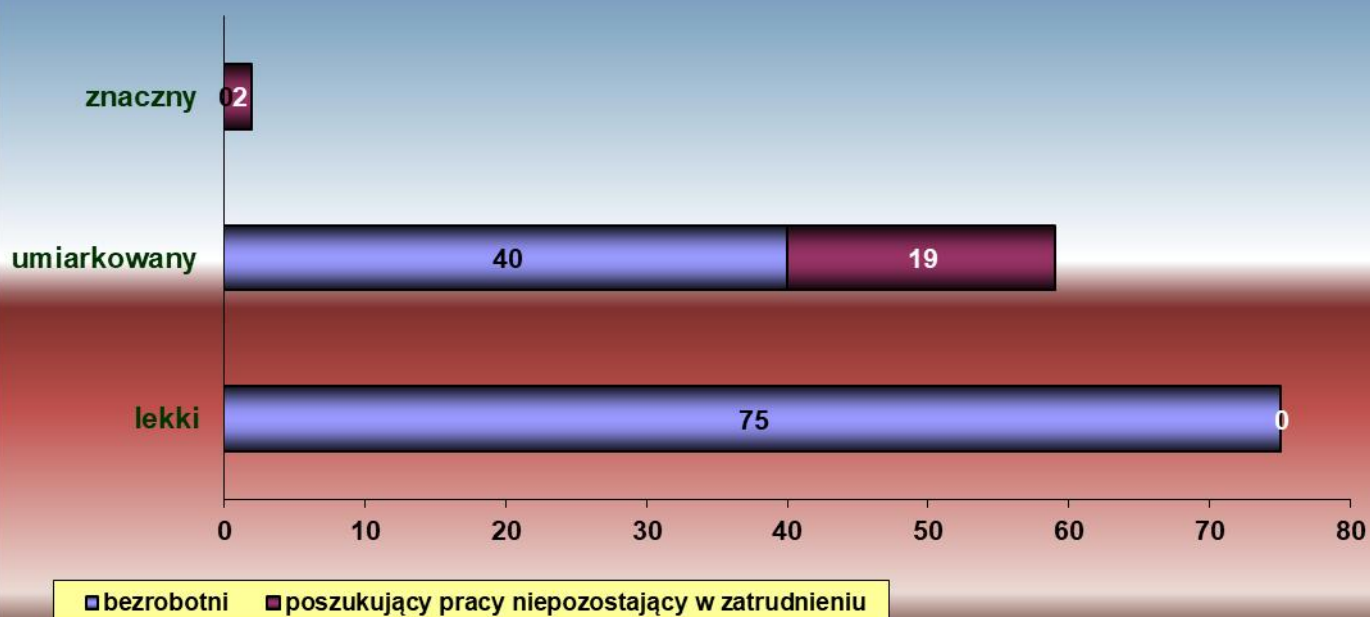
Data wypełnienia formularza MRiPS-07 (dzień-miesiąc-rok)

31-01-2025

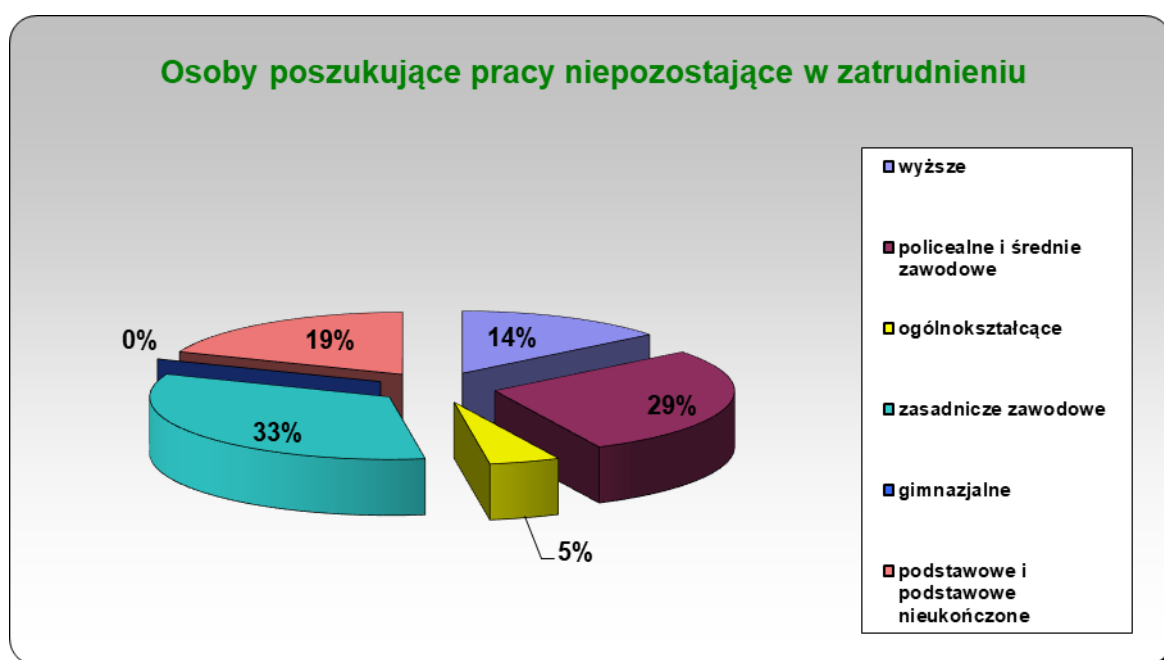
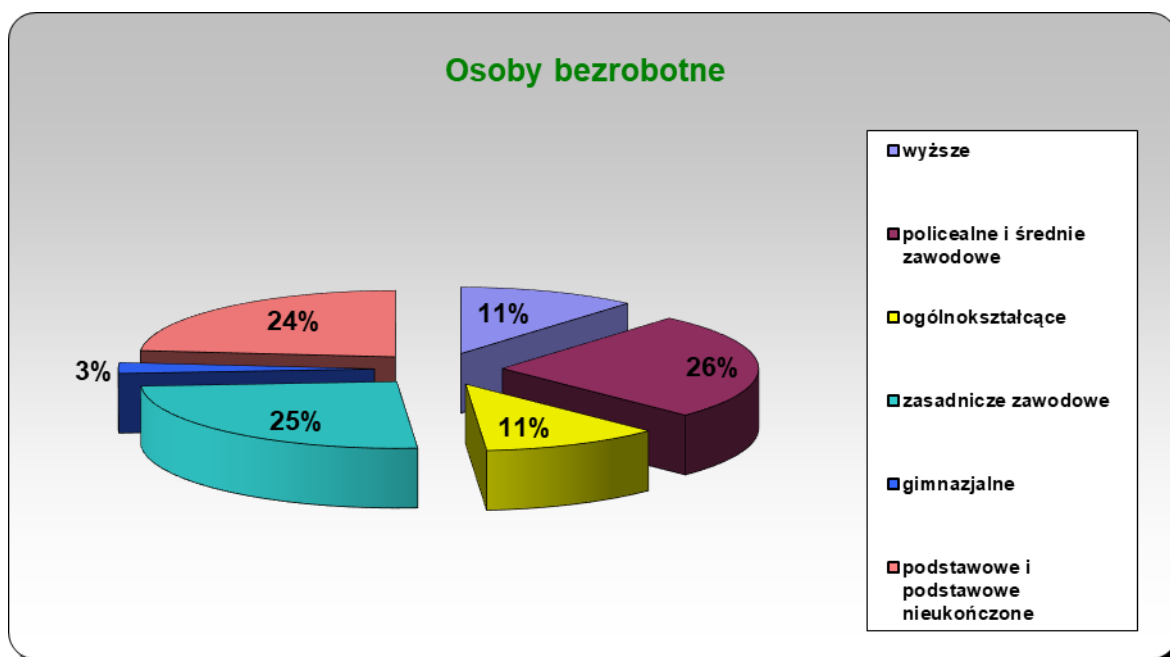
Osoby niepełnosprawne w PUP Lublin - II półrocze



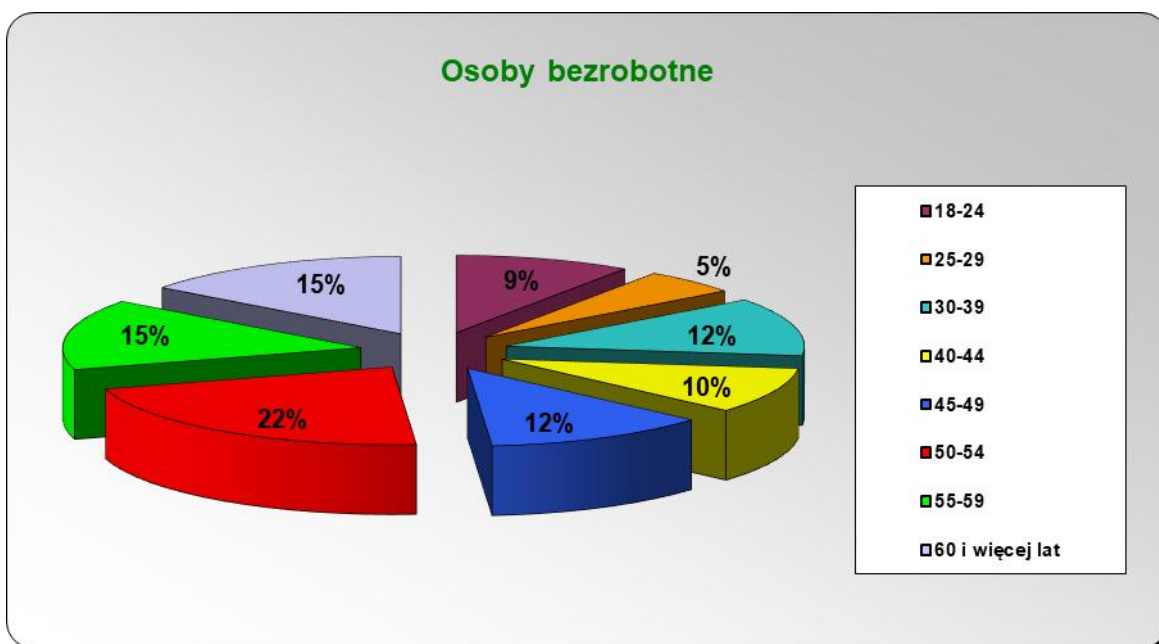
Osoby niepełnosprawne wg stopnia niepełnosprawności*



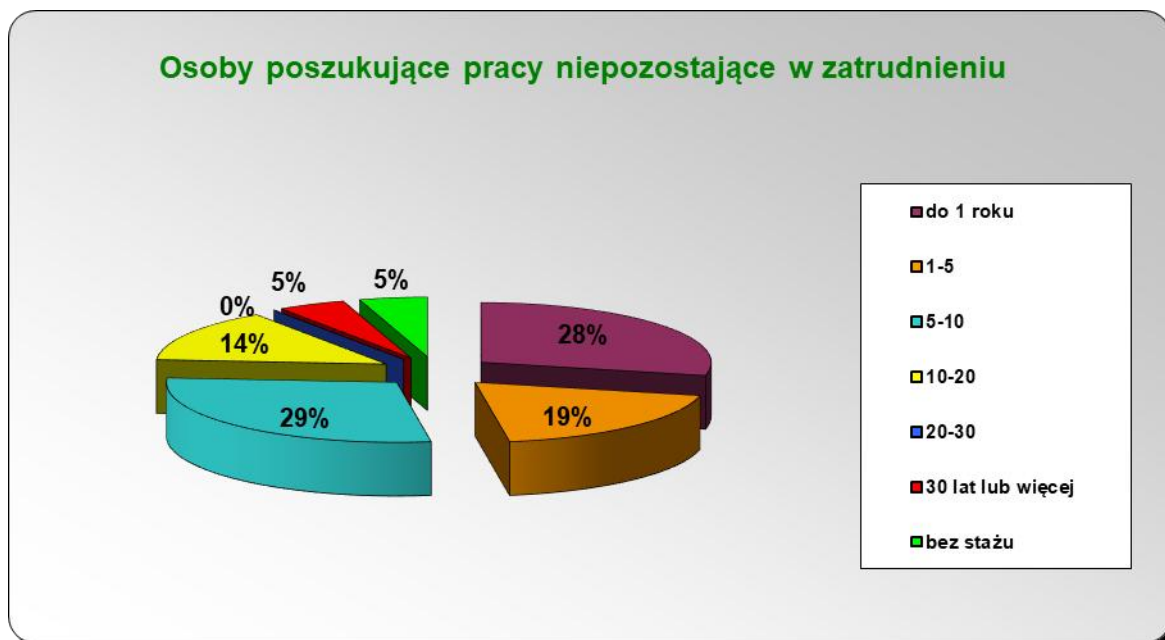
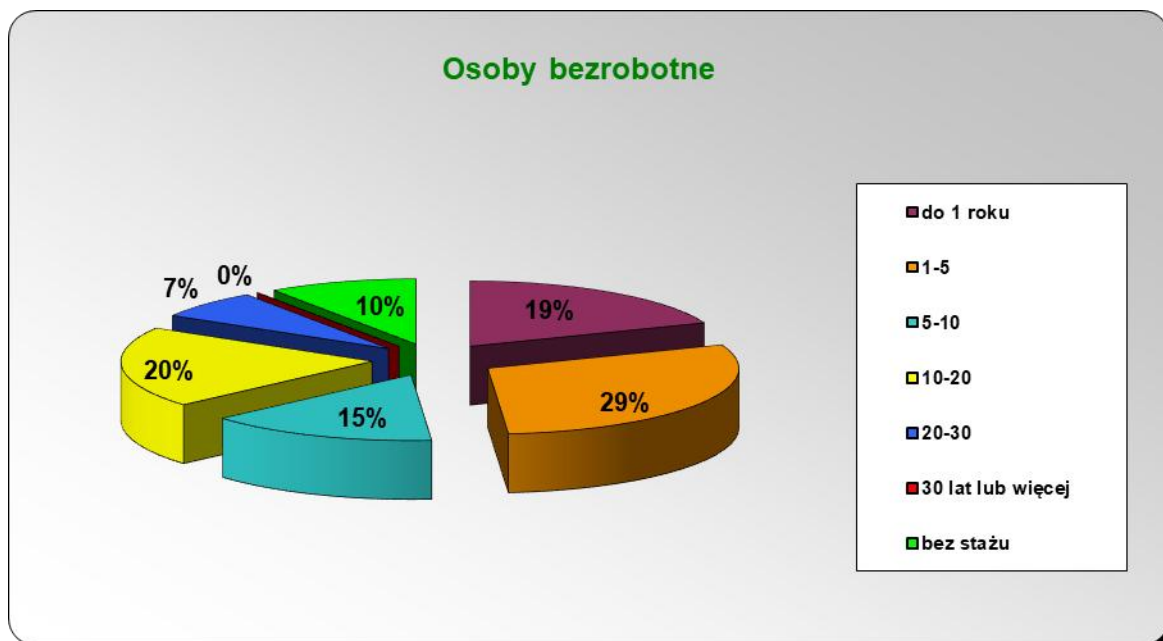
Niepełnosprawni wg wykształcenia*



Niepelnosprawni wg wieku*



Niepelnosprawni wg stażu*



*Stan na koniec II półrocza 2024 r.